


AddWare UrlaubsManager 4 - FAQ

1. [Ein gelöschter Mitarbeiter kann jederzeit wiederhergestellt werden.](#)
2. [Halbe Tage eintragen](#)
3. [Admin Passwort zurücksetzen](#)
4. [Deutschlandweite Feiertage bearbeiten](#)
5. [Status geplant aktiveren für Anträge](#)
6. [Firmenname ändern](#)
7. [Client kann sich nicht mit MSSQL-Server verbinden](#)

1. Hierfür gehen Sie auf die Benutzerverwaltung und wählen die Schaltfläche  aus. Hiermit lassen sich alle gelöschten Mitarbeiter wiederherstellen.
2. Sie können unter "Globale Einstellungen" Halbtageseinträge mit einem halben Tag Urlaubsabzug erlauben. Dadurch können Sie sowohl vormittags als auch nachmittags einen Antrag stellen.



3. Das Zurücksetzen des Passworts erfolgt über das kostenlose Microsoft SQL Server Management Studio.
Der Wert muss in der Tabelle User in der Zeile des Adminaccounts gesetzt werden (ID ist 0, Name ist AddWare Admin).
Spalte: loginPassword
Wert: b0rSP98b+KVT2w2Rea4IGsg/QORcU5Wi
Standartpasswort: demoadmin
4. Deutschlandweite Feiertage bearbeiten Sie unter „Administration“ > Reiter „Feiertage“. Dort wählen Sie bzgl. der Region „Deutschland“ aus. Hier können Sie deutschlandweite Feiertage sowie z. B. 24.12. oder 31.12. bearbeiten.
5. Der Status „geplant“ muss für jede An-/Abwesenheit einzeln aktiviert werden. Hierfür gehen Sie unter "An-/Abwesenheiten" auf die jeweilige An- oder Abwesenheit die geplant werden soll und aktivieren "Planphase im Antragsmodus". Sobald der Antrag genehmigt wird zählt er wie jeder andere genehmigte Antrag.

AddWare UrlaubsManager 4 - FAQ

- Den Firmennamen können Sie unter "Globale Einstellungen" > "Erweitert" ändern.
- Nach der Microsoft SQL-Server Installation muss dieser entsprechend konfiguriert und netzwerkfähig gemacht werden.

Hierzu ist folgendes notwendig

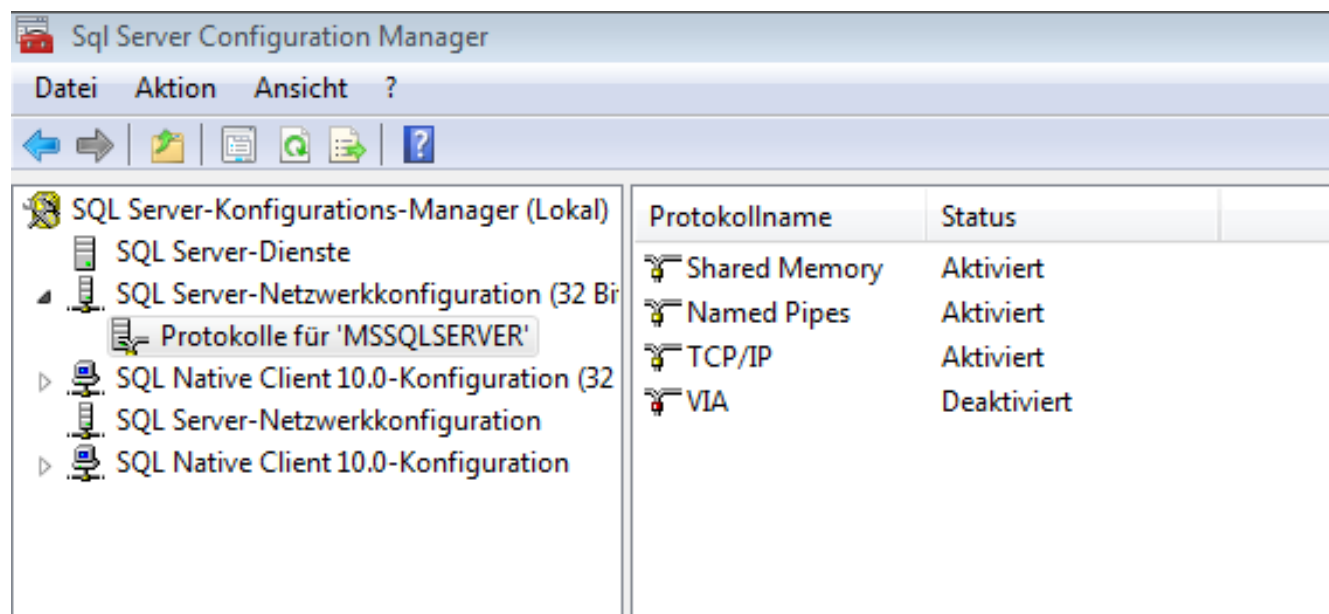
Installation

Bitte installieren Sie den Microsoft SQL Server immer im gemischten Modus und merken Sie sich das Password für SA (ServerAdministrator). Installieren Sie zusätzlich das MSSQL Server Management Studio, das ist das kostenlose Verwaltungstool für SQL-Server von Microsoft.

Einstellungen im SQL Server Konfigurationsmanager:

Protokolle für MSSQLSERVER aktivieren

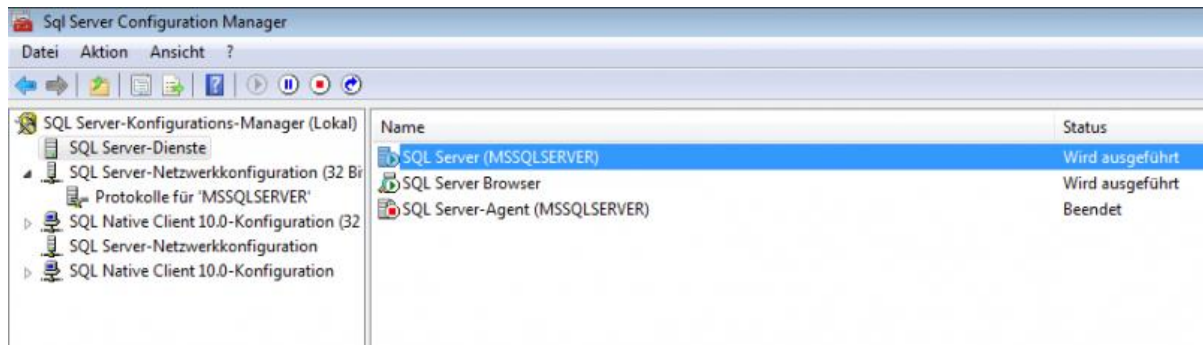
- Shared Memory
- Named Pipes
- TCP/IP



AddWare UrlaubsManager 4 - FAQ

SQL Server-Dienste

-SQL Server Browser aktivieren, dieser macht den Server im Netzwerk sichtbar.



Firewall Einstellungen

Eingehende Regeln hinzufügen:

-Port 1433 TCP/IP

-Port 1434 UDP

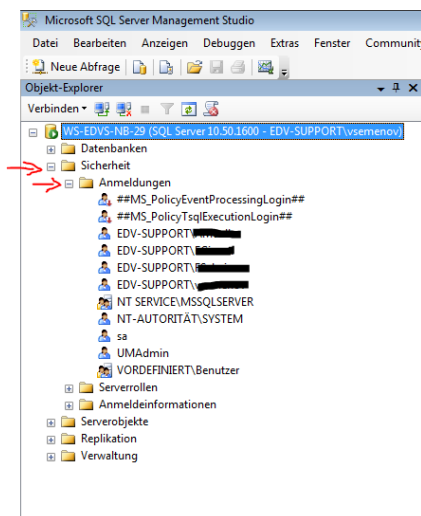
Ab Windows 8 kann es manchmal nicht ausreichen die Ports frei zu geben und man muss zusätzlich die Sqlservr.exe freigeben.

Einstellungen im MSSQL Management Studio:

Benutzerverwaltung

Der Microsoft SQL Server verfügt über eine eigene Benutzerverwaltung, wenn Sie Ihre Domänenbenutzer über Windows-Authentifizierung mit der Datenbank verbinden möchten, ist es notwendig eine entsprechende Benutzergruppe in der Benutzerverwaltung des SQL Servers anzulegen und db.Owner für die Urlaubsmanager4 Datenbank zu setzen.

Einfacher ist einen Benutzer mit db.Owner- Rechten für die Datenbankverbindung anzulegen zum Beispiel "um4admin" und diesen Benutzer für alle Clients zu verwenden, damit sparen Sie sich viel Konfigurationsarbeit.



AddWare UrlaubsManager 4 - FAQ

